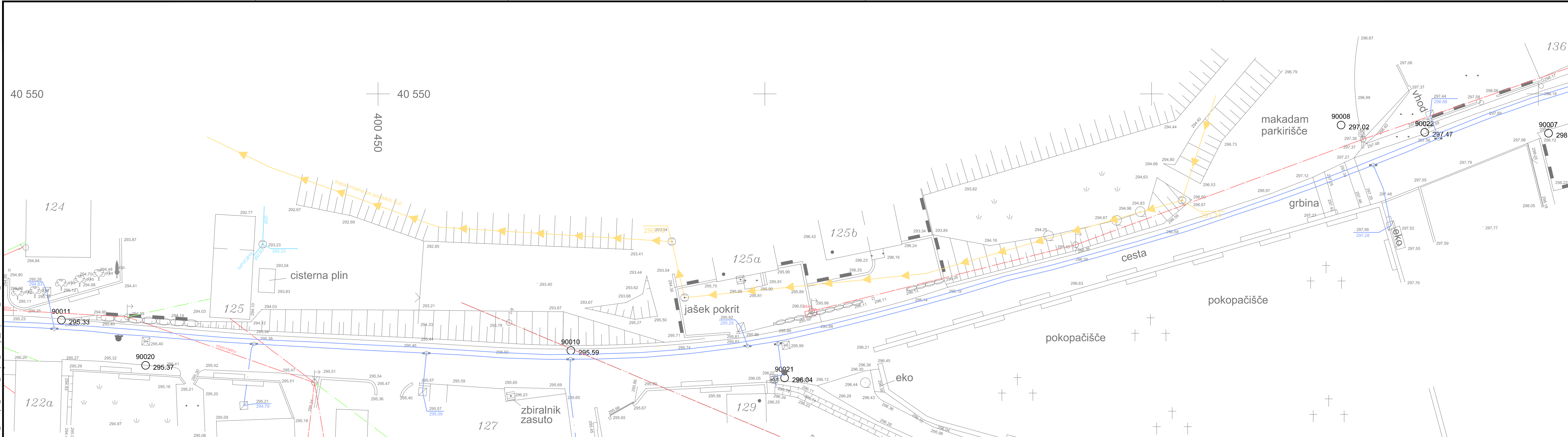


C:\Elvis\2018\_NC\_049\_2018\_Smarje\_preplastitev\_cest\_04\_Crofici.dwg | G:\Smarje\_preplastitev\_cest\_04\_Crofici.dwg



LEGENDA:		
	Obst. kanal-meteorna	
	Obst. kanal-fekalna	
	Obst. elektrika-NN-PV	
	Obst. elektrika-NN-NV	
	Obst. elektrika-VN-PV	
	Obst. elektrika-VN-NV	
	Obst. vodovod	
	Obst. telefon-PV	
	Obst. telefon-NV	
	Obst. optični kabel	
	Kanalizacijski jašek	
	Požiralniki	
	Električni jašek	
	Telefonski jašek	
	Vodovodni jašek	
	Zasun, hidrant	
	Plinski zapirac	
	Elekt., telefon. omarica	
	Svetilka na drogu	
	Drog telefonski	
	Drog NN, drog VN	
	Stanovanjska stavba	
	Zidana gosp. stavba, garaža	
	Poslovna stavba	
	Les. gosp. stavba, baraka	
	Vodoravna plošča ali terasa	
	Zelenica, travnik	
	Njiva (vrt)	
	Vinograd	
	Oljčni nasad	
	Sadovnjak	
	Grmovje	

<p>projektna skupina <b>Prostor</b> K O P E R d.o.o.</p> <p>PS Prostor d.o.o. Urbanizam, projektiranje niskih gradenj in krajinsko načrtovanje Pristanška ulica 12, 6000 Koper</p>		Investitor: MESTNA OBČINA KOPER Verdijevega ulica 10, Koper	
		Objekt: PREPLASTITEV LOKALNE CESTE LC 177 131 Križišče Smarje – Smarje – odcep Puče (od km 0,104 do km 0,900 (od km 1,717 do km 2,513))	
Odgovorni vodja projekta: Arno Rupnik u.d.i.g. Datum: Avgust 2018 ident.št.: IZS G-0124		Vrsta načrta: Preplastitev ceste	
Odgovorni projektant: Elvis Vižintin u.d.i.g. Datum: Avgust 2018 ident.št.: IZS G-2258		Del načrta: GEODETSKA SITUACIJA	
Vrsta projekta: INZI	Št. projekta: NG/049-2018	Datum: Avgust 2018	Merilo: 1:250
			List G.2.3