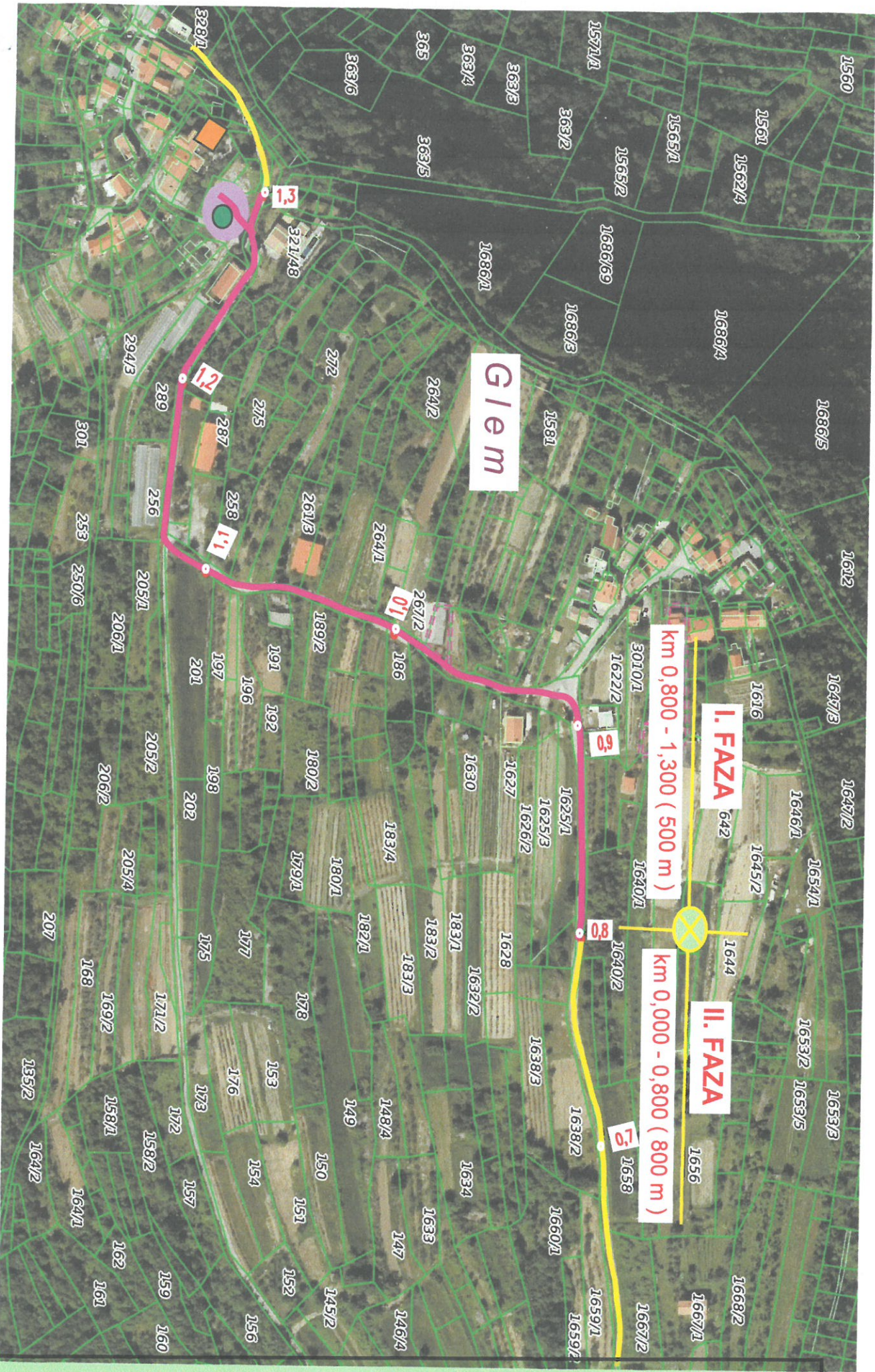




LOKALNA CESTA Babiči - Boršt
Sanacija poškodb vozišča ,

Maj 2018



Glem

I. FAZA

km 0,800 - 1,300 (500 m)

II. FAZA

km 0,000 - 0,800 (800 m)

JAVNA POT BORŠT - GLEM

I. FAZA obnove ceste, odsek, km 0,800 - 1,300, (L = 500 m)

Maj 2018.

Handwritten signature