



Poročilo o sondiranju notranjščine Vergerijev trg 3 v Kopru



Št. dokumenta: 35104-0371/2015/7
Piran, maj 2021





KOMENTAR

Zaradi prihajajoče prenove notranjščine objekta se je predhodno izvedlo restavratorsko sondiranje na stopnišču in predprostoru v 1. nadstropju. Sondiranje je potekalo mehansko s kirurškim skalpelom, dletom, predhodno so se opleski omočili.

Na stopnišču se je pregledalo površino na štirih mestih steno, stik stene s stropom, centralni del stropa ter okensko odprtino. Najdena je bila ena plast s poslikano površino, katere motiv je kvadratni okvir z rozeto, ki se diagonalno ponavlja po celotni stropni površini. Odkrita slikovna površina je pokazala, da je barvna plast dobro ohranjena, apneni omet pa kompakten in z dobrim oprijemom na leseno konstrukcijo. Težje je bil odstranljiv bel premaz, ki je močno sprijet z barvno plastjo.

V predprostoru je bilo narejenih šest sond na steni in stropu. Razbrati je bilo štiri slikovne plasti na stropu, stratigrafija stene pa je razločila 12 plasti. Stene v prostoru so bile dekorirane z enako poslikavo kot stene na stopnišču, poleg tega pa sta se ohranila dva napisa, ki sta ločevala nadstropje na dekliški in fantovski del, ko je bil objekt sirotišnica.

Na podlagi izvedenega sondiranja so nadaljnje usmeritve, ki so navedene na koncu, osredotočajo na prezentacijo odkritega poslikanega stropa na stopnišču ter sočasno identično stropno poslikavo v predprostoru iz časa delovanja sirotišnice (predpostavka), ko se je stopnišče in nadstropje pregradilo s predelno steno.



FOTOGRAFSKA DOKUMENTACIJA OBSTOJEČEGA STANJA



Vhodna veža



Prostor pod stopniščem s poslikavo



Stopnišče



Detajl preklade



Strop na stopnišču






Predprostor v nadstropju



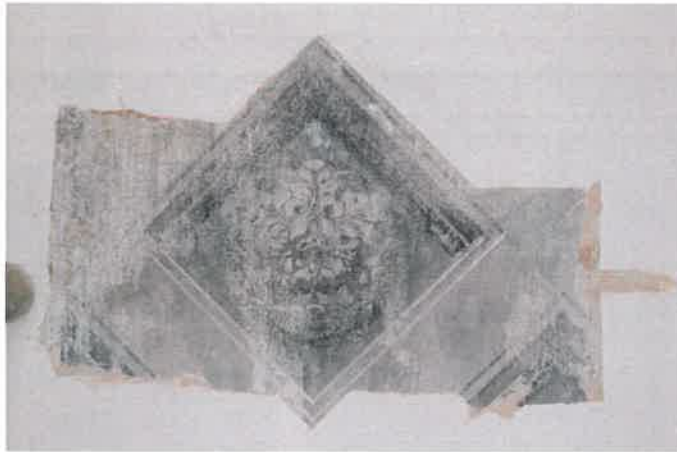
Poškodbe zaradi puščanja strehe



	STOPNIŠČE	OPIS
SONDA 1	 	<p data-bbox="1018 309 1362 338"><i>Pozicija: stik stene in stropa</i></p>  <p data-bbox="1018 1039 1414 1216">Na polkrožnem zaključku je več plasti barvnih opleskov pod katerimi je ohranjena najstarejša plast s poslikavo, ki je imitacija profiliranega venca v roza rjavih odtenkih.</p> <p data-bbox="1018 1373 1430 1525">Na stropu je bila odkrita poslikava v belo-sivo-črnih tonih, ki predstavlja imitacijo štukaturnega okrasja-profiliran kvadratni okvir in sredinska rozeta.</p>



**SONDA
2**



Pozicija: strop, sredina

Odkriti del motiva poslikave-
profiliran okvir z rozeto v sredini,
ki je narejena s šablono, nato pa še
naknadno senčena.

**SONDA
3**



Pozicija: leva stena

Vertikalna sonda kaže na
poslikavo stene v celoti z motivom
imitacije kamnitih plošč v rjavih
tonih.

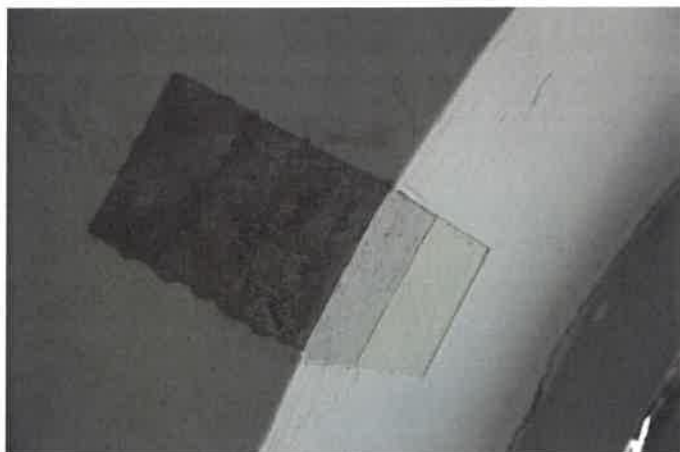


Detajl stenske poslikave



SONDA

4



Pozicija: okenska niša

Dekoracija kamnitih plošč se zaključi v vogalu okenske niše in se nadaljuje v oplesku sive barve.

PREDPROSTOR V NADSTROPJU

SONDA

5



Pozicija: strop ob predelni steni

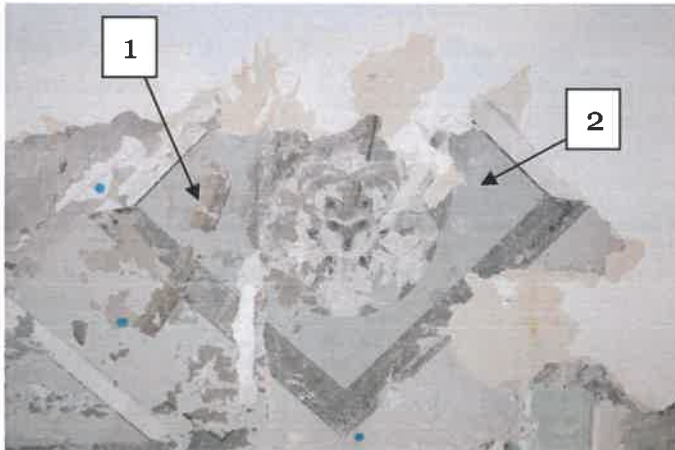
Pogled na predelno steno iz lesa in stekla, ki je kasnejše izdelave.

Na mestu pronicanja meteorne vode skozi streho so opleski odstopali, zato je bilo odstranjevanje recentnih plasti lažje. Kljub temu je bilo potrebno izvesti sondiranje na več mestih, ker so bile ponekod plasti težje določljive.



Ohranjene so štiri barvne plasti z enostavnimi geometričnimi vzorci.

Prvotno prostor ni bil pregrajen, kar je potrdilo tudi sondiranje. Pod sedanjim polkrožnim zaključkom je ohranjen raven strop z dvema plastema geometrične poslikave.



STRATIGRAFIJA SLIKOVNIH PLASTI

- 1- Ohranjeni ostanki elipse v rjavih odtenkih.
- 2- Poslikava je oblikovno identična stropni poslikavi na stopnišču.



- 3- Barvna plast s sivim pasom.
- 4- Najstarejša barvna plast na ometu v zelenih odtenkih po odstranjenem polkrožnem zaključku stene in stropa.



SONDA

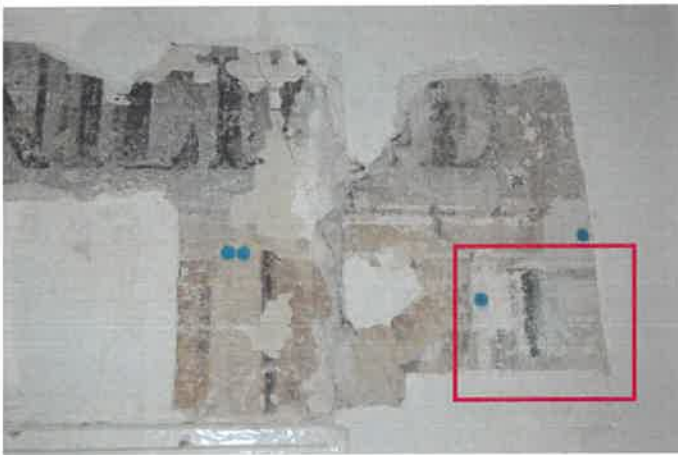
6



Pozicija: leva stena nad vratno odprtino, stik in strop

Po celotni širini se je odkril napis v črni barvi, pod njim pa je še starejši v olivno-zeleni barvi in sledmi rumene barve.

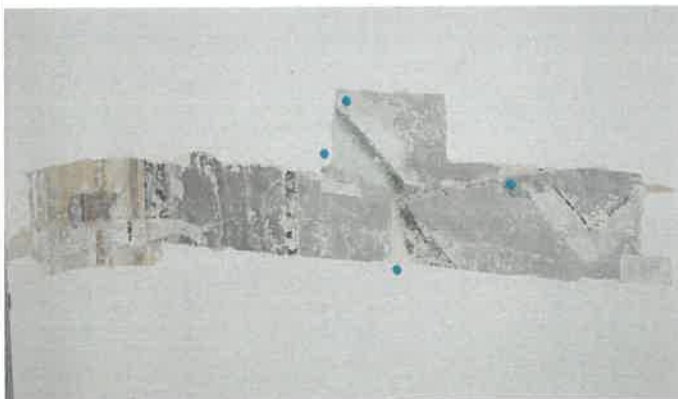
Napis **REPARTO FEMMINILE** je izveden na sivo podlago.



Na tem delu so ohranjene sledi najstarejše dekorativne plasti v zelenih in pastelno vijoličnih odtenkih.



Detajl sonde na stiku stene in stropa do konstrukcije iz lesa in opeke. Ometu je dodana slama.



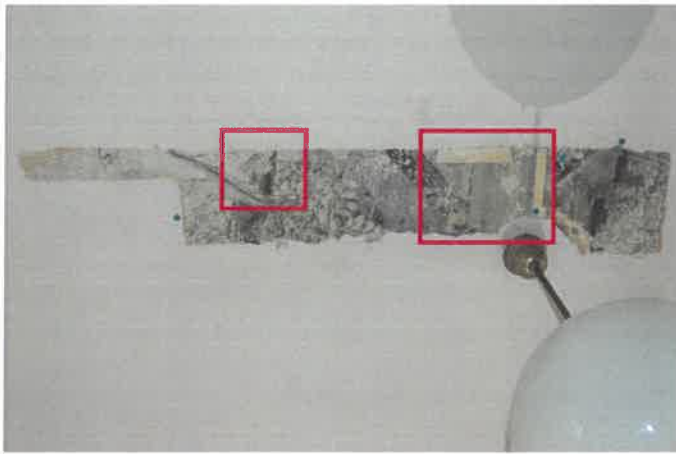
Sonda na stropu je pokazala štiri barvne plasti.



<p>SONDA 7</p>		<p><i>Pozicija: stena nad vrati, proti ulici</i></p> <p>STRATIGRAFIJA</p> <ul style="list-style-type: none">0- Sedanja bela1- Rumeno zelena2- Sivi kit3- Belež4- Bela5- Marelična6- Beli kit7- Roza kredna barva8- Beli kit9- Poslikava v rjavih tonih10- Bež11- Pastelna vijola12- Belež na apnenem ometu
<p>SONDA 8</p>		<p><i>Pozicija: stik stene in stropa</i></p> <p>Konstruktivski elementi so identično vgrajeni kot v sondi št. 6, zato je izključena možnost, da je bil prostor prvotno drugačnih dimenzij.</p>
<p>SONDA 9</p>		<p><i>Pozicija: desna stena nad vratno odprtino</i></p> <p>Odkrit je bil napis kot na steni nasproti, ki se ga da razbrati: REPARTO MASCHILE.</p>



SONDA
10



Pozicija: sredina stropa

Razločiti je bilo možno štiri barvne plasti z dekoracijo kot pri ostalih sondah.

Najstarejša barvna plast sicer z zelenim geometričnim vzorcem (4) v sredini nima vzorca, le enotno barvo v nežni rumeni barvi.

Najdene ni bilo nobene sredinske rozete.

NADALJNJE USMERITVE

PREZENTIRA SE STROPNA POSLIKAVA NA STOPNIŠČU, V PREDPROSTORU V NADSTROPJU PA SOČASNA STROPNA POSLIKAVA TER DVA NAPISA NAD VRATNO ODPRTINO.

STOPNIŠČE STROP - prezentacija stropne poslikave in poslikanega polkrožnega zaključka

- Mehansko odstranjevanje sekundarnih plasti do poslikave
- Utrjevanje nosilca in barvne plasti
- Po potrebi injektiranje /globinsko utrjevanje
- Odstranjevanje nečistoč, prašnih delcev na barvni plasti
- Kitanje poškodb nosilca
- Retuša in rekonstrukcija

PREDPROSTOR V NADSTROPJU – prezentacija sočasne stropne poslikave ter prezentacija dveh napisov nad vratnimi odprtinami

- Mehansko odstranjevanje sekundarnih plasti do 1. poslikave
- Utrjevanje nosilca in barvne plasti
- Injektiranje /globinsko utrjevanje po potrebi
- Odstranjevanje nečistoč, prašnih delcev na barvni plasti
- Kitanje poškodb nosilca
- Retuša in rekonstrukcija

Op.: Stene na stopnišču in predprostoru se prebarva, slikovna plast se ne sme odstraniti.

Pripravila: Nataša Škrjanec



