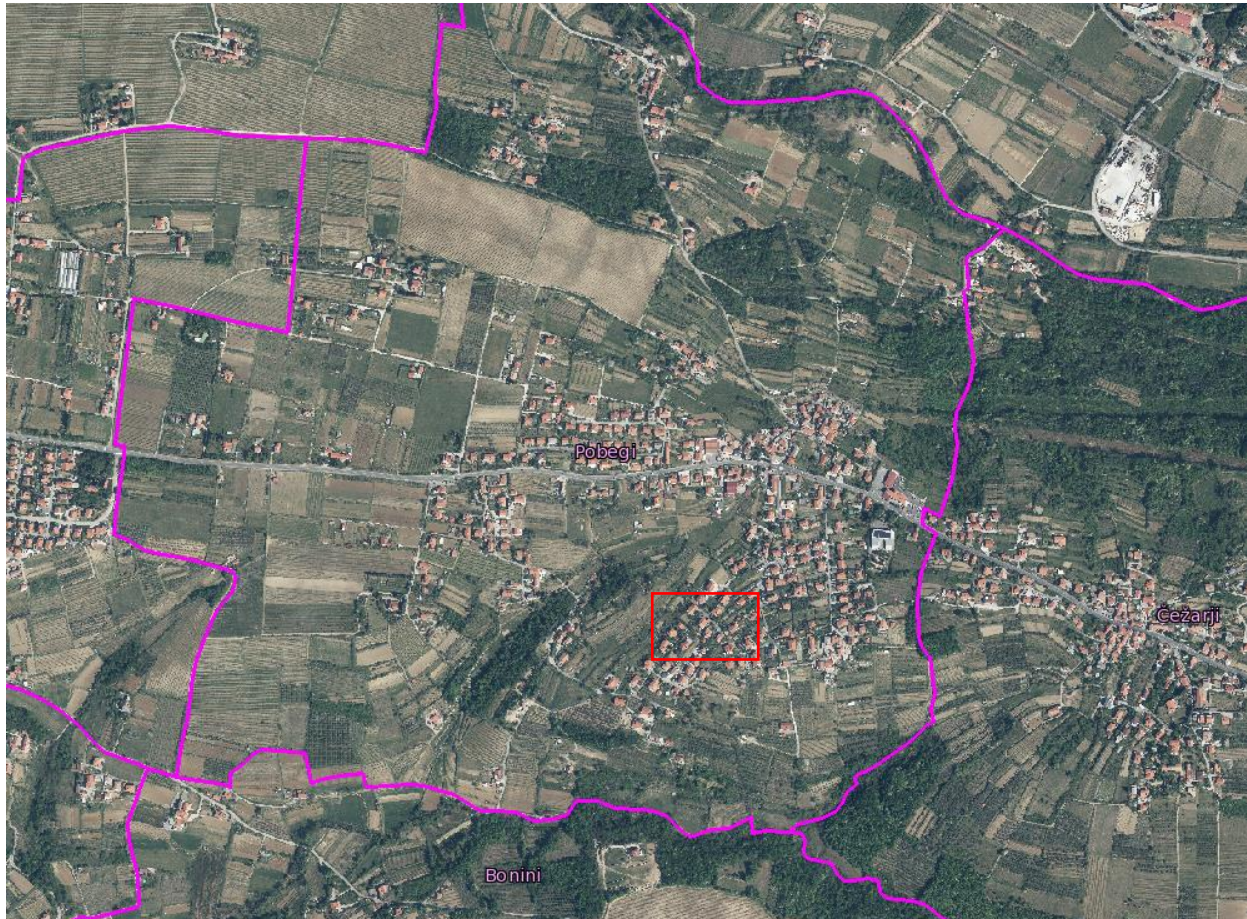
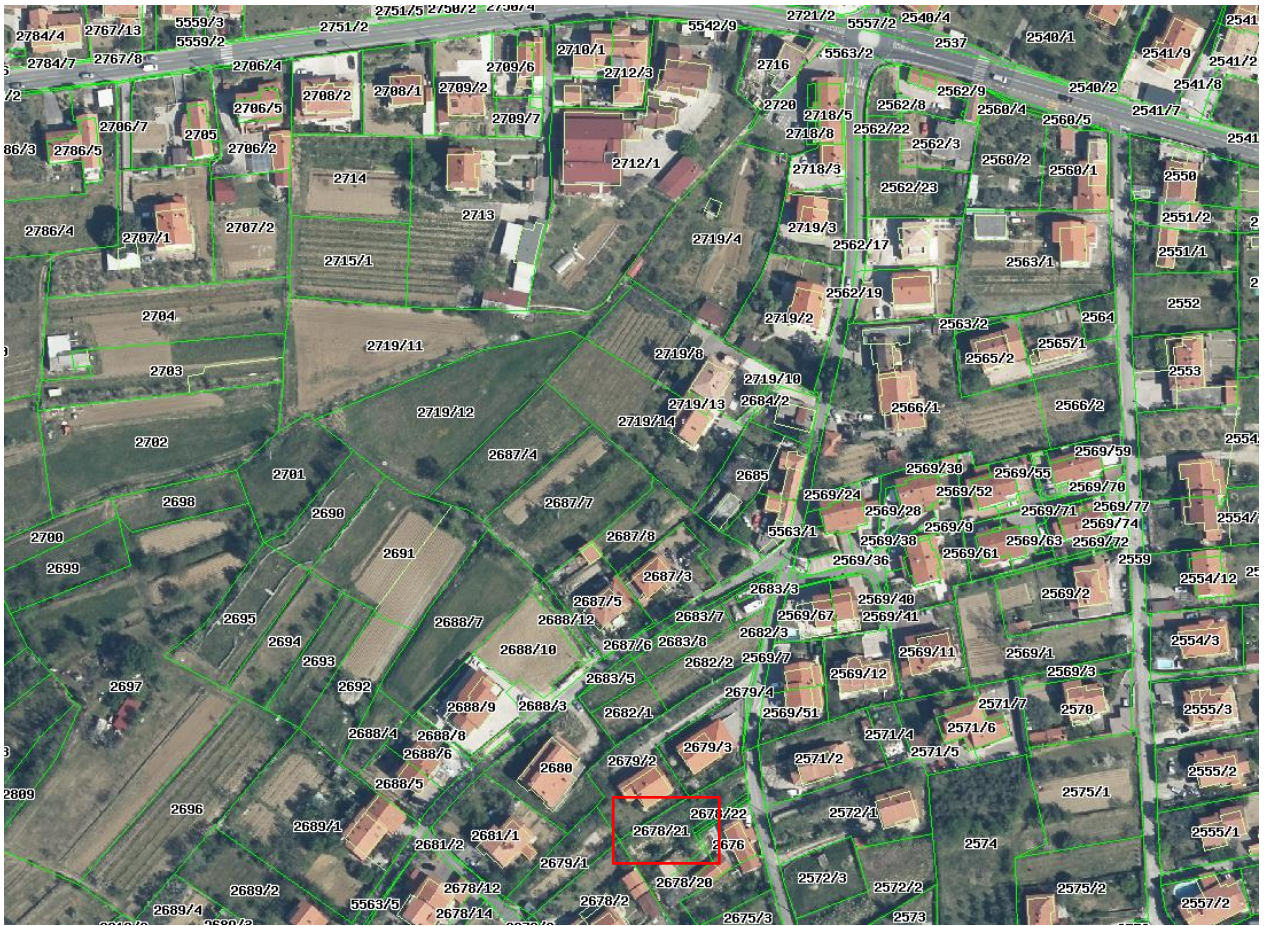


1. Nepremičnina s parc. št. 2678/21, k.o. Bertoki (ID znak: parcela 2604 2678/21), v izmeri 703 m²

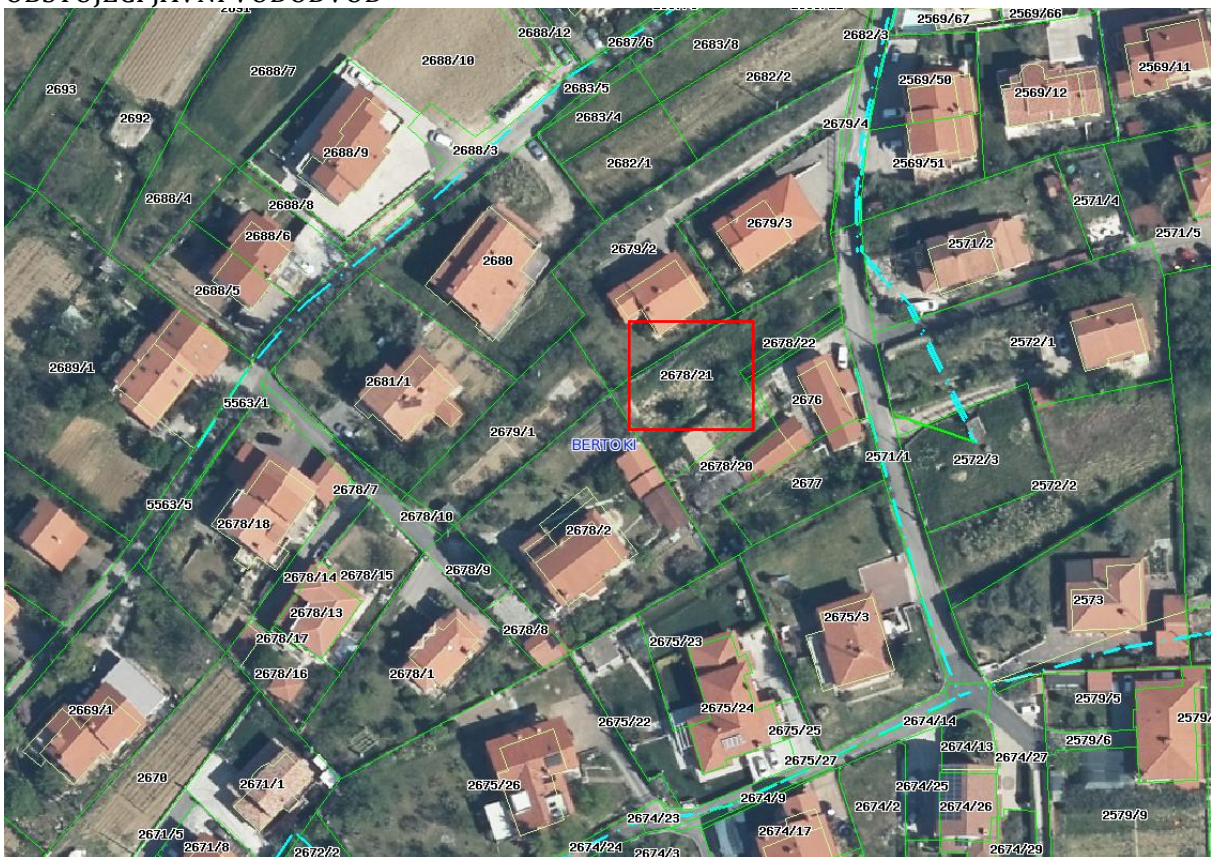
Predmetna nepremičnina se po planskih aktih Mestne občine Koper nahaja v ureditvenem območju za poselitev, na območju izvenmestnih naselij, ki je namenjeno za mešano urbano, v naselju Pobegi in se ureja po določenih in se ureja po določenih PUP Koper.

Po severovzodnem delu parcele poteka vod - priključek stanovanjskega objekta s parc. št. 2676 k.o. Bertoki na javno fekalno kanalizacijo, katere služnost ni vpisana v zemljiški knjigi. Vod javne fekalne kanalizacije in javni vodovod potekata po parc. št. 2571/1 k.o. Bertoki. Priključitev na obstoječo javno komunalno infrastrukturo bo možna pod pogoji in s soglasjem pristojnih služb.

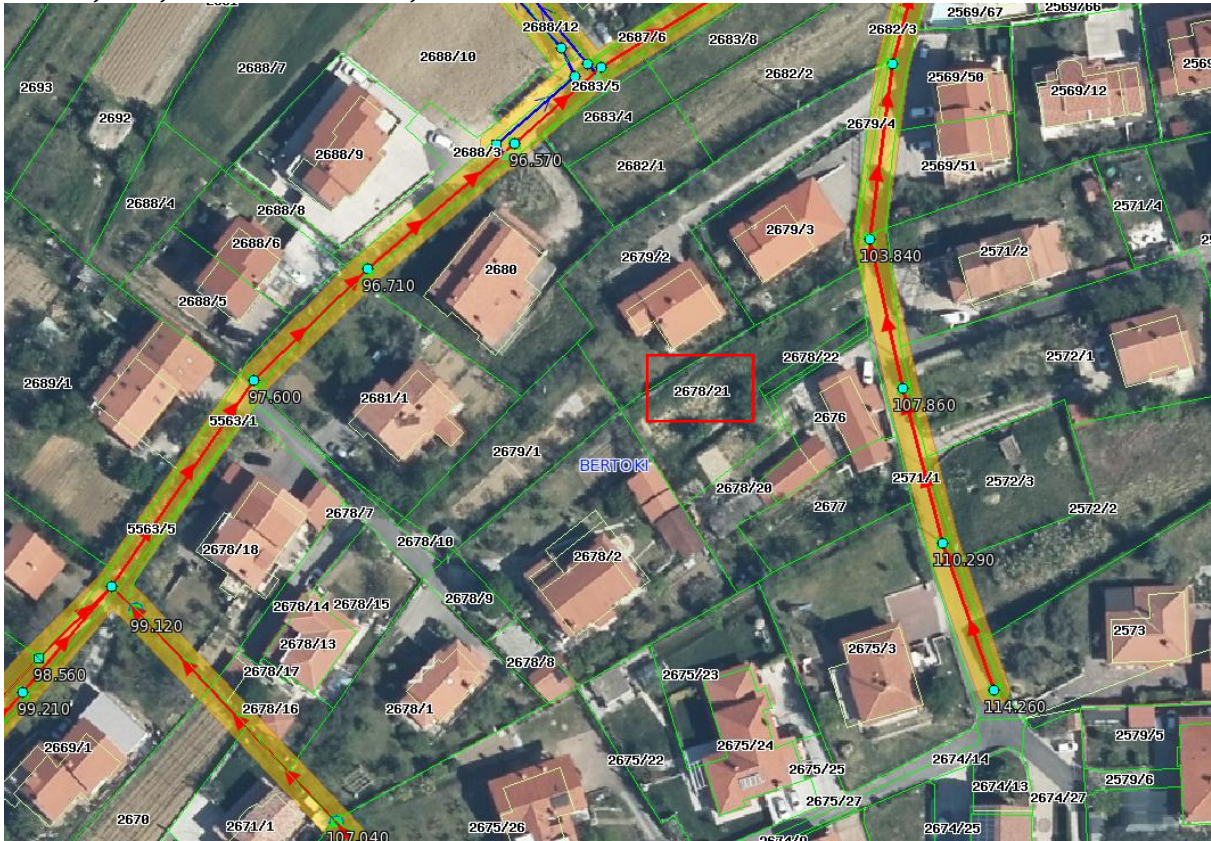




OBSTOJEČI JAVNI VODODVOD



OBSTOJEČA JAVNA KANALIZACIJA



OBSTOJEĆE ELEKTRO OMREŽJE



Izsek iz geodetskega posnetka s prikazom poteka priključka na javno fekalno kanalizacijo -

