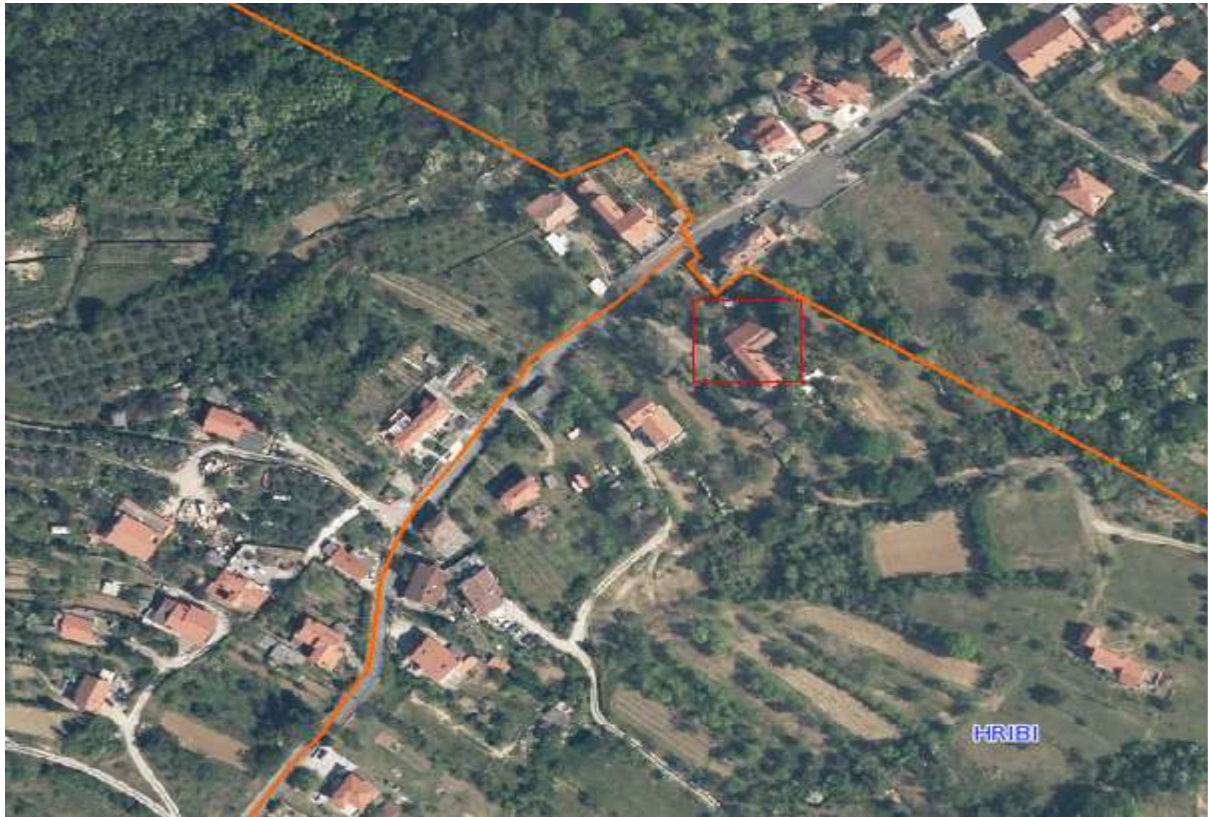


Nepremičnina s parc. št. 1217/11, k.o. 2590 Hribi, v izmeri 69 m² in nepremičnina s parc. št. 1217/12, k.o. 2590 Hribi, v izmeri 51 m², v skupni izmeri 120 m²

Predmetni nepremičnini se po planskih aktih nahajata na ureditvenem območju za poselitev, na območju izvenmestnih naselij, ki je namenjeno za mešano urbano rabo, v naselju Cerej in se urejata po določilih PUP Koper.

Na nepremičnini s parc. št. 1217/12, k.o. Hribi stoji starejši, delno porušen, dvoetažni objekt, ki je v katastru voden pod številko stavbe 1448.





ID 2590-1217/12 k.o. 2590 Hribi



ID 2590-1217/11 k. o. 2590 Hribi