

Katalog urbane opreme Mestne občine Koper



MESTNA OBČINA KOPER
COMUNE CITTÀ DI CAPODISTRIA

Katalog urbane opreme Mestne občine Koper

Naročnik: Mestna občina Koper

Leto izdelave: 2026

Izvajalec: Prostorož, Rimska cesta 22, 1000, Ljubljana

Izdelali: Alenka Korenjak u. d. i. a, Ivana Blaž m. i. a.,
Tina Rugelj u. d. i. a., Zala Velkavrh mag. soc.

Fotografije: Atriva, mmcité, Ziegler, TAM-TAM,
City design, Protego, materiali naročnika, Ivana Blaž
(nekatero fotografije so bile z dovoljenjem proizvajalcev
naknadno obdelane z uporabo umetne inteligence)

Lektoriranje: Vesna Videnovič

Koper, Januar 2026

Vse pravice pridržane. Ponatis celote ali posameznih delov je
dovoljen samo s pisnim dovoljenjem izvajalca.



Kazalo

Koncept	5		
Območja urejanja	6		
Javna urbana oprema	7		
1. Elementi za počitek	8		
1.1 Klop iz teraca	9		
1.2 Klop barok	10		
1.3 Miza barok	11		
1.4 Stol barok	12		
1.5 Sodobna mestna klop	13		
1.6 Sodobna mestna klop z naslonom	14		
1.7 Sodobna mestna klop z nasloni za roke	15		
1.8 Sodobni mestni stol	16		
1.9 Sodobna mestna miza	17		
1.10 Lesena klop za naravo	18		
1.11 Lesena klop za naravo z naslonom	19		
1.12 Lesena miza za naravo	20		
2. Elementi za ravnanje z odpadki	21		
2.1 Mali koš za odpadke	22		
2.2 Rebrasti koš za odpadke	23		
2.3 Koš za ločevanje odpadkov	24		
2.4 Koš za pasje iztrebke	25		
2.5 Podzemne zbiralnice odpadkov	26		
3. Oprema za osvetljevanje	27		
3.1 Konzolna svetilka - zvonček	28		
3.2 Ulična svetilka	29		
3.3 Cestni kandelaber - lokalne ceste	30		
3.4 Cestni kandelaber - vpadnice	31		
4. Oprema za kolesa in skiroje	32		
4.1 Stojalo za kolesa	33		
4.2 Stojalo za skiroje	34		
4.3 Polnilnica za električna kolesa	35		
		5. Oprema za razmejevanje in urejanje tlakovnih površin	36
		5.1 Sodobni konfin	37
		5.2 Konfin za staro mestno jedro	38
		5.3 Varnostna ograja	39
		5.4 Fleksibilni stebriček	40
		5.5 Oznaka za zamejevanje gostinskih vrtov	41
		6. Objekti in avtomati	42
		6.1 Pitnik	43
		6.2 Lesena stojnica	44
		6.3 Lesena sejemska hišica	45
		7. Oprema za ravnanje z drevesi in zelenjem	46
		7.1 Talna rešetka za drevesa	47
		7.2 Okroglo korito s klopjo	48
		7.3 Korito za rastline	49
		7.4 Opora za deblo	50
		8. Oprema za obveščanje in oglaševanje	51
		8.1 Sodobna samostoječa informacijska tabla	52
		8.1 Sodobna stenska informacijska tabla	53
		8.2 Lesena informacijska tabla	54
		8.3 Dvostrani in tristrani plakatni pano	55
		8.3 Stenski oglasni pano	56
		Urbana oprema mestnih ponudnikov	57
		1. Oprema gostinskih vrtov	58
		1.1 Stoli in mize	59
		1.2 Senčniki	60
		2. Tende	61
		3. Grafična oprema na fasadah	62
		4. Izveski	63
		5. Kredna tabla	64
		6. A-table	65
		7. Drugi prodajno-razstavnimi elementi	66
		8. Korita in lonci za rastline	67

Koncept

Mestna občina Koper (MOK) je prostor raznovrstnih ambientov in soobstoja številnih dvojnosti: živahno pristaniško mesto objema eno najpomembnejših spomeniško zaščiteneh mestnih jeder v Sloveniji; sodoben, priljubljen, gosto pozidan obalni pas se srečuje z zelenimi območji poljedelskih površin, Kraškega roba in istrskega zaledja; številni obiskovalci, ki Koper obiščejo po kopnem in morju, se na ulicah, trgih in plažah srečujejo z lokalnim prebivalstvom.

Prav javni prostor Kopra je vsakodnevno prizorišče stikov. Urbana oprema v javnem prostoru predstavlja zanesljivo oporo mestu, podeželju in občanom, ki javni prostor vsak dan uporabljajo. Mestu, vasem in naseljem zagotavlja prepoznavnost, lastno identiteto in možnost razlikovanja od drugih pomorskih mest.

Koncept

Urbana oprema Mestne občine Koper je izbrana in zasnovana tako, da podpira in poudarja kakovostne ambiente historičnih, urbanih in podeželskih območij znotraj MOK, ustvarja prepoznavno identiteto mestne občine ter zagotavlja trajnostno ekonomično urejanje javnih površin v mestu. Urbana oprema izboljšuje univerzalno dostopnost javnih površin, spodbuja rabo javnega prostora in trajnostno mobilnost.

Pri izboru opreme so imeli poleg naročnikovih želja pri izboru prednost elementi, izdelani iz nezahtevnih materialov, ki jih je mogoče enostavno dobavljati, vzdrževati in montirati. Urbana oprema MOK ni ekskluzivna: če kateri od predlaganih elementov zaradi ekonomskih, tehnoloških ali drugih razlogov ni več dobavljiv, ga je v prihodnjih posodobitvah kataloga mogoče nadomestiti z ustrezno zamenjavo, ki je skladna s smernicami za izbor barv in materialov.




Od sprejetja kataloga se na območju MOK naroča in namešča nova urbana oprema. Obstoječa oprema se kljub temu vzdržuje in nadomešča z novo takrat, ko je stara dotrajana in potrebna menjave. Če želi naročnik izbrani javni prostor celovito poenotiti, je mogoče tudi premeščanje obstoječe, a še uporabne urbane opreme na drugo območje znotraj MOK. Vsa historična urbana oprema v starem mestnem jedru se ohranja in vzdržuje kot zaščitena kulturna dediščina. Med elemente historične urbane opreme spadajo vse kamnite klopi, pergole in nosilci za plezalke, svetilke na trgu Brolo, konzolne svetilke z motivom Meduze in drugi elementi, ki jih kot kulturno dediščino Kopra prepozna Zavod za varstvo kulturne dediščine.

Smernice za izbor barv in materialov

Izbrani materiali so bel lokalni kamen, svetel teraco iz belega cementa s svetlim granitnim agregatom. Kovinski elementi so v barvi belega aluminija (RAL 9006). Kadarkoli je mogoče, priporočamo dodatno zaščito kovinskih elementov s protikorozijskimi premazi, primernimi za obmorske kraje. Zaradi trenutne tradicije vzdrževanja urbane opreme v MOK se ohranja tradicija nameščanja oljenega lesa na klopi in mize.

Območja urejanja



-  Staro mestno jedro
-  Sodobno mesto
-  Zeleno zaledje



Javna urbana oprema

Vsi elementi urbane opreme, navedeni v tem delu kataloga, so navedeni kot primer dobre prakse in ne vplivajo na izvedbo postopkov javnega naročanja. Javno urbano opremo naroča, namešča, vzdržuje MOK.

1. Elementi za počitek

1.1 Klop iz teraca

Območje urejanja:



Kot npr.

Proizvajalec / dobavitelj Bellitalia / Ziegler

Model Afrodite

Monolitna klop iz belega teraca s peskanim sediščem. V starem mestnem jedru Kopra in vaških središčih se klop Afrodite namešča samo na lokacije, na katerih klopi še ni. Stare kamnite klopi se ne odstranjujejo, temveč se ohranjajo in v primeru poškodb ali dotrajanosti nadomeščajo v replikah iz pravega kamna.

Tehnične lastnosti in montaža

Peskana obdelava površine.

Teža klopi je 610 kg, zato je za montažo potrebno dvigalo (hiab).

Barva

Bel granit – bel cement s svetlim granitnim agregatom

Dimenzije

Dolžina 245 cm

Širina 60 cm

Višina 41.5 cm



1.2 Klop barok

Območje urejanja:



Proizvajalec različni proizvajalci

Klasična lesena klop z ogrodjem iz litega železa in letvicami iz oljenega macesna. Pri nameščanju klopi v zeleno zaledje in na druga območja z manj vzdrževanja je mogoče nameščati neobdelan, neoljen les, ki razvije naravno zaščito in zahteva manj vzdrževanja.

Tehnične lastnosti in montaža

Pritrditev s sidrnimi vijaki ali navojnimi palicami v finalni tlak ali temelj.

Barva

Ogrodje: prašno barvano mat RAL 9006

Les: oljen macesen

Dimenzije

Dolžina 200 cm

Višina sedala 46 cm



1.3 Miza barok

Območje urejanja:



Proizvajalec različni proizvajalci

Miza z ogrodjem iz litega železa in letvicami iz oljenega macesna. Namešča se kot komplet za piknik z dvema klopema iz iste serije. Pri nameščanju mize v zeleno zaledje in na druga območja z manj vzdrževanja je mogoče nameščati neobdelan, neoljen les, ki razvije naravno zaščito in zahteva manj vzdrževanja.

Tehnične lastnosti in montaža

Pritrditev s sidrnimi vijaki ali navojnimi palicami v finalni tlak ali temelj.

Barva

Ogrodje: prašno barvano mat RAL 9006

Les: oljen macesen

Dimenzije

Dolžina 200 cm

Višina 73,5 cm



1.4

Stol barok

Območje urejanja:



Proizvajalec različni proizvajalci

Stol z ogrodjem iz litega železa in letvicami iz oljenega macesna. Namešča se predvsem v mestno okolje. Če stol ni pritrjen v tlak, uporabnikom omogoča, da ga lahko premikajo po prostoru in za sedenje uporabijo prostor, ki jim najbolj ustreza.

Tehnične lastnosti in montaža

Brez pritrjevanja kot mobilno pohištvo ali pritrditev s sidrnimi vijaki ali navojnimi palicami v finalni tlak ali temelj

Barva

Ogrodje: prašno barvano mat RAL 9006

Les: oljen macesen

Dimenzije

Dolžina 74 cm

Višina 46 cm



1.5

Sodobna mestna klop

Območje urejanja:



Kot napr.

Proizvajalec / dobavitelj mmcite / Ziegler

Model Vera

Sodobna mestna klop z lesenim sedalom iz svetlega evropskega lesa (robinija, macesen ipd.) in ogrodjem iz vroče cinkanega jekla. Klop je zaradi nevtralnega oblikovanja primerna za večino modernističnih in sodobnih ureditev, pa tudi za nameščanje v parke.

Tehnične lastnosti in montaža

Pritrditev s sidrnimi vijaki ali navojnimi palicami v finalni tlak ali temelj.

Barva

Ogrodje: prašno barvano mat RAL 9006

Les: oljen svetel les

Dimenzije

Dolžina 180 cm

Višina sedala 45 cm



1.6

Sodobna mestna klop z naslonom

Sodobno mesto



Kot npr.

Proizvajalec / dobavitelj mmcite / Ziegler

Model Vera

Sodobna mestna klop z lesenim sedalom in naslonom iz svetlega evropskega lesa (robinija, macesen ipd.) ter ogrodjem iz vroče cinkanega jekla. Klop je zaradi nevtralnega oblikovanja primerna za večino modernističnih in sodobnih ureditev, pa tudi za nameščanje v parke.

Tehnične lastnosti in montaža

Pritrditev s sidrnimi vijaki ali navojnimi palicami v finalni tlak ali temelj.

Barva

Ogrodje: prašno barvano mat RAL 9006

Les: oljen svetel les

Dimenzije

Dolžina 180 cm

Višina sedala 45 cm



1.7

Sodobna mestna klop z nasloni za roke

Območje urejanja:



Kot npr.

Proizvajalec / dobavitelj mmcite / Ziegler

Model Vera

Sodobna mestna klop z lesenim sedalom iz svetlega evropskega lesa (robinija, macesen ipd.) ter ogrodjem in nasloni za roke iz vroče cinkanega jekla. Klop je zaradi nevtralnega oblikovanja primerna za večino modernističnih in sodobnih ureditev, pa tudi za nameščanje v parke.

Tehnične lastnosti in montaža

Pritrditev s sidrnimi vijaki ali navojnimi palicami v finalni tlak ali temelj.

Barva

Ogrodje: prašno barvano mat RAL 9006

Les: oljen svetel les

Dimenzije

Dolžina 180 cm

Višina sedala 45 cm



1.8

Sodobni mestni stol

Območje urejanja:



Kot npr.

Proizvajalec / dobavitelj mmcite / Ziegler

Model Vera

Sodobni mestni stol z lesenim sedalom iz svetlega evropskega lesa (robinija, macesen ipd.) ter ogrodjem in nasloni za roke iz vroče cinkanega jekla. Stol je zaradi nevtralnega oblikovanja primeren za večino modernističnih in sodobnih ureditev.

Tehnične lastnosti in montaža

Pritrditev s sidrnimi vijaki ali navojnimi palicami v finalni tlak ali temelj.

Barva

Ogrodje: prašno barvano mat RAL 9006

Les: oljen svetel les

Dimenzije

Dolžina 60 cm

Višina sedala 45 cm



1.9

Sodobna mestna miza

Območje urejanja:



Kot npr.

Proizvajalec / dobavitelj mmcite / Ziegler

Model Vera

Sodobna mestna miza s površino iz svetlega evropskega lesa (robinija, macesen ipd.) in ogrodjem iz vroče cinkanega jekla. Namešča se kot piknik komplet z dvema klopema iz iste serije.

Tehnične lastnosti in montaža

Pritrditev s sidrnimi vijaki ali navojnimi palicami v finalni tlak ali temelj.

Barva

Ogrodje: prašno barvano mat RAL 9006

Les: oljen svetel les

Dimenzije

Dolžina 180 cm

Širina 76 cm

Višina 77 cm



1.10 Lesena klop za naravo

Območje urejanja:



Kot npr.

Proizvajalec Atriva

Model KL-30-R0N1 Lenda 1

Sodobna lesena klop z ogrodjem iz vroče cinkanega jekla in ravnimi nogami s prirobnico za sidranje v tla. Na klop je nameščen neobdelan macesnov les, ki razvije lastno naravno impregnacijo in sčasoma posivi, kar je zaželen proces, ki zmanjša stroške vzdrževanja.

Tehnične lastnosti in montaža

Klop se pritrjuje izključno s sidranjem v prehodno utrjena tla. Pritrjevanje z betoniranjem ni dovoljeno, prav tako ne dodatno utrjevanje z materialom, ki ni naravno prisoten v okolju (gramoz ipd.).

Barva

Ogrodje: prašno barvano mat RAL 9006

Sedalo: neobdelan macesnov les

Dimenzije

Dolžina 180 cm

Širina 60 cm

Višina sedala 46 cm

Širina letvic 11 cm



1.11

Lesena klop za naravo z naslonom

Območje urejanja:



Kot npr.

Proizvajalec Atriva

Model KL-30-R0N1 Lenda 1

Sodobna lesena klop z ogrođjem iz vroćecinkanega jekla, ravnimi nogami s prirobnico za sidranje v tla in naslonom. Na klopi je namešćen neobdelan macesnov les, ki razvije lastno naravno impregnacijo in sčasoma posivi, kar je zaželjen proces, ki zniža stroške vzdrževanja.

Tehnične lastnosti in montaža

Klop se pritrjuje izključno s sidranjem v prehodno utrjena tla. Pritrjevanje z betoniranjem ni dovoljeno, prav tako ne dodatno utrjevanje z materialom, ki ni naravno prisoten v okolju (gramoz ipd.).

Barva

Ogrođje: prašno barvano mat RAL 9006

Sedalo: neobdelan macesnov les

Dimenzije

Dolžina 180 cm

Širina 60 cm

Višina sedala 46 cm



1.12 Lesena miza za naravo

Območje urejanja:



Kot npr.

Proizvajalec Atriva
Model MI-30 Lenda 1

Sodobna lesena miza z ogrodjem iz vroče cinkanega jekla in ravnimi nogami s prirobnico za sidranje v tla. Na mizo je nameščen neobdelan macesnov les, ki razvije lastno naravno impregnacijo in sčasoma posivi, kar je zaželen proces, ki zmanjša stroške vzdrževanja.

Tehnične lastnosti in montaža

Miza se pritrjuje izključno s sidranjem v prehodno utrjena tla. Pritrjevanje z betoniranjem ni dovoljeno, prav tako ne dodatno utrjevanje z materialom, ki ni naravno prisoten v okolju (gramoz ipd.).

Barva

Ogrodje: prašno barvano mat RAL 9006
Sedalo: neobdelan macesnov les

Dimenzije

Dolžina	180 cm
Širina	70 cm
Višina	75 cm
Širina letvic	11 cm



2. Elementi za ravnanje z odpadki

2.1 Mali koš za odpadke

Območje urejanja:



Kot npr.

Proizvajalec Atriva

Model KO-36-2

Koš iz vroče cinkanega jekla z lastnim stebričkom na obodu. Košu je mogoče dodati inoks pepelnik.

Tehnične lastnosti in montaža

Volumen 30 L. Koš se pritruje v tla z vijachenjem na prirobnico. V ozke ulice se namešča različica za vijachenje v fasado ali pa se samostoječi koš montira tik ob fasade stavb.

Barva

Prašno barvano mat RAL 9006

Dimenzije

Višina 100 cm

Premer 35 cm



2.2

Rebrasti koš za odpadke

Območje urejanja:



Kot npr.

Proizvajalec / dobavitelj City design / Ziegler

Model Corolla

Koš z ogrodjem iz oblikovanih ploščatih jeklenih profilov in okroglim varjenim jeklenim obročem. Koš ima pokrov za zaščito pred pticami.

Tehnične lastnosti in montaža

Volumen 90 L. Vreč ne nameščamo čez ogrodje koša, ampak po navodilih proizvajalca zatikamo za notranjo posodo. Držalo za vreče je zavarovano z verigo, za praznjenje je treba odstraniti posodo. Koš se pritrjuje z vijačenjem ali betonskim podstavkom.

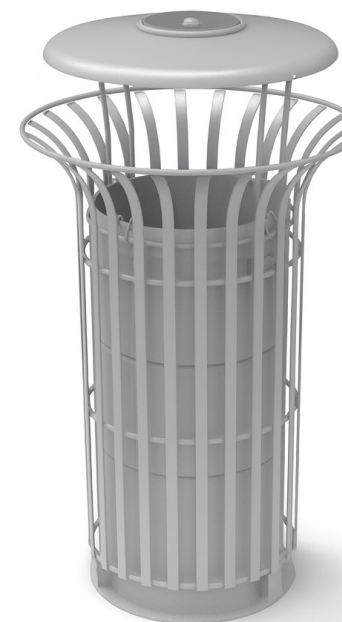
Barva

Prašno barvano mat RAL 9006

Dimenzije

Višina 106,5 cm

Premer 60 cm



2.3

Koš za ločevanje odpadkov

Območje urejanja:



Kot npr.

Proizvajalec Atriva

Model KO-64-3

Koš iz vroče cinkanega jekla za ločeno zbiranje treh vrst odpadkov v pocinkanih notranjih posodah.

Tehnične lastnosti in montaža

Volumen 3 x 35 L. Koš se pritrjuje z vijačenjem na prirobnico ali z vkopom oz. vbetoniranjem.

Barva

Prašno barvano mat RAL 9006

Dimenzije

Višina 90 cm

Premer 45 cm



2.4

Koš za pasje iztrebke

Območje urejanja:



Kot npr.

Proizvajalec Atriva

Model KO-66-PO

Koš iz vroče cinkanega jekla za pasje iztrebke z integriranim zalogovnikom za vrečke v stebru koša. Koš ima pocinkano notranjo posodo.

Tehnične lastnosti in montaža

Volumen 30 L. Koš se pritrjuje z vijachenjem na prirobnico ali z vkopom oz. vbetoniranjem.

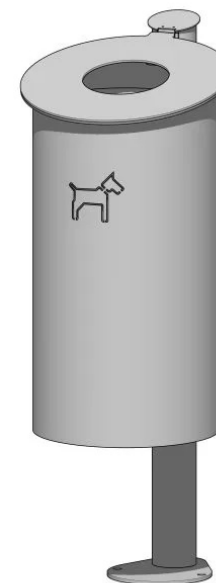
Barva

Prašno barvano mat RAL 9006

Dimenzije

Višina 98 cm

Premer 32 cm



2.5

Podzemne zbiralnice odpadkov

Območje urejanja:



Kot npr.

Proizvajalec Eko plus

Model Nord Easy Underground

Podzemne zbiralnice odpadkov iz nerjavnega jekla s podzemnim kontejnerjem iz pločevine in jekla ter pre-fabriciranim betonskim jaškom. Zbiralnica je opremljena s tehnologijo bilateralnega praznjenja kontejnerjev.

Tehnične lastnosti in montaža

Volumen zbiralnic za mešane odpadke, papir in embalažo 5 m³, za steklo, biološke odpadke 3 m³. Praznjenje je mogoče z obstoječimi komunalnimi vozili.

Barva

Nerjavno jeklo AISI 316 s polmat satenastim zaključkom

Dimenzije

Nadzemni del

Dolžina 74,8 cm

Širina 74,4 cm

Višina 118,4 cm

Podzemni kontejner 5 m³

Dolžina, širina 191 cm

Dolžina 226,5 cm

Podzemni kontejner 3 m³

Dolžina, širina 191 cm

Višina 146,5 cm



3. Oprema za osvetljevanje

3.1 Konzolna svetilka - zvonček

Območje urejanja:



Kot npr.

Proizvajalec JRL, d. d.

Model Luč zvonček – Koper

Konzolno svetilko nosi konzola iz litega aluminija, oblikovana v rastlinskem vzorcu z viticami in listi. Na konzolo je pritrjena svetilka v obliki zvončka iz barvanega aluminija. Svetilka je barvno in oblikovno skladna z drugimi elementi urbane opreme, ki so predvideni za uporabo v starem mestnem jedru. V starem mestnem jedru so starejše svetilke s konzolo iz litega železa z glavo Meduze. Čeprav se svetilke tega tipa ne nameščajo več, je treba obstoječe konzole ohranjati.

Tehnične lastnosti in montaža

Konzola se pritrdi v fasado stavbe s štirimi vijaki. Električna napeljava je do svetilke napeljana po zgornjem delu konzole. Svetilka se namešča 300–500 cm od tal.

Barva

Konzola: antracitno siva RAL 7016

Svetilka: RAL 9006

Dimenzije

Višina svetilke 44,5 cm

Premer svetilke 26,5 cm



3.2 Ulična svetilka

Območje urejanja:



Kot npr.

Proizvajalec Philips

Model TownTune Asymmetric Lyre

Svetilka Lyre je izdelana iz litega aluminija z LED-svetilom. Primerna je za osvetljevanje stanovanjskih in centralnih urbanih območij, vaških središč, trgov ter pešpoti in kolesarskih stez. Svetilka z usmerjanjem snopa svetlobe navzdol preprečuje vodoravno razsipanje svetlobnega toka.

Barva

Prašno barvano siva

Dimenzije

Višina droga	300 - 500 cm
Dolžina svetilke z nosilcem	59,8 cm
Premer svetilke	47,7 cm
Višina svetilke	58,0 cm



3.3

Cestni kandelaber - lokalne ceste

Območje urejanja:



Kot npr.

Proizvajalec Philips

Model UniStreet gen2

Kandelabri iz tlačno litega aluminija so primerni za osvetljevanje lokalnih cest različnega ranga, za osvetljevanje parkirišč ter za izboljševanje varnosti na prehodih za pešce in kolesarskih stezah. Ohišje je dobavljivo v štirih različnih velikostih z različno svetilnostjo, kar omogoča prilagajanje posamezni lokaciji in zagotavlja primerno osvetlitev glede na predpise.

Tehnične lastnosti in montaža

Mogoča je izvedba s sijalkami različnih moči. Svetilka ima vgrajen nastavek za pritrditev na drogove različnih premerov.

Barva

Prašno barvano siva RAL 7035

Dimenzije

Dolžina svetilke 47,5–81,3 cm

Širina svetilke 23,2–34 cm

Višina svetilke 14,7–15,2 cm



3.4

Cestni kandelaber - vpadnice

Območje urejanja:



Kot npr.

Proizvajalec Philips

Model Luma gen 2

Kandelabri iz tlačno litega aluminija so primerni predvsem za osvetljevanje obvoznice, glavnih mestnih cest in vpadnic, kjer je mogoča postavitev svetilk ob cestah ali v pasu med cestišči za dvostransko izvedbo. Različne velikosti ohišja svetilke in višine drogov omogočajo prilagajanje posamezni lokaciji in zagotavljajo primerno osvetlitev glede na predpise.

Tehnične lastnosti in montaža

Ohišje z zaklepom na sprednji strani omogoča odpiranje brez uporabe orodja ob vzdrževanju in menjavi sijalk. Mogoča je izvedba s sijalkami različnih moči. Svetilka ima vgrajen nastavek za pritrnitev na drogeve različnih premerov.

Barva

Prašno barvano siva

Dimenzije

Dolžina svetilke 65,7 cm

Širina svetilke 29,5–36 cm

Višina svetilke 23,8 cm



4. Oprema za kolesa in skiroje

4.1 Stojalo za kolesa

Območje urejanja:



Kot npr.

Proizvajalec Atriva
Model NSK-02

Stojalo za kolesa iz vroče cinkanega jekla. Mogoča je postavitve posameznih stojal ali kompleta petih stojal, povezanih s prirobnico.

Tehnične lastnosti in montaža

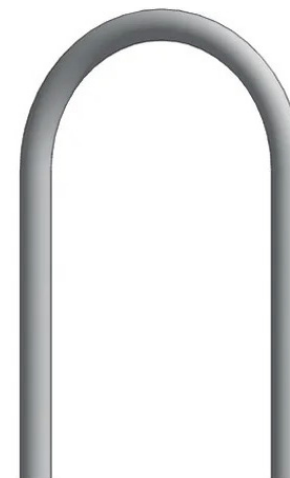
Uporabljen profil cevi: 50 mm. Posamezna stojala se pritrjujejo z vijčenjem v finalni tlak ali vbetoniranjem. Komplet stojal, povezanih s prirobnico, je mogoče zgolj postaviti na finalni tlak ali pa jih pritrditi z vijčenjem prirobnice.

Barva

Vročje cinkano jeklo brez dodatnega barvanja

Dimenzije

Širina	50 cm
Višina	90 cm
Dolžina prirobnice	350 cm
Oсна razdalja med stojali	85 cm



4.2

Stojalo za skiroje

Območje urejanja:



Kot npr.

Proizvajalec Atriva

Model STS-03

Stojalo za skiroje iz vroče cinkanega jekla. Stojala je posebej priporočljivo nameščati v bližino šol in na druga območja, kjer je veliko uporabnikov skirojev.

Tehnične lastnosti in montaža

Stojala se pritrjujejo z vijačenjem v finalni tlak.

Barva

Vroče cinkano jeklo brez dodatnega barvanja

Dimenzije

Dolžina 125 cm

Širina 21 cm

Višina 90 cm



4.3

Polnilnica za električna kolesa

Območje urejanja:



Kot npr.

Proizvajalec Atriva

Model Uršulja SPP

Robustna polnilnica za električna kolesa iz nerjavnega jekla. Primerna je za okolja s pričakovano večjo frekvenco koles. Omogoča polnjenje do šestih koles hkrati.

Tehnične lastnosti in montaža

Pritrjevanje z vijachenjem v finalni tlak.

Barva

Satinirano nerjavno jeklo

Dimenzije

Dolžina 20 cm

Širina 25 cm

Višina 130 cm



5. Oprema za razmejevanje in urejanje tlakovnih površin

5.1

Sodobni konfin

Območje urejanja:



Kot npr.

Proizvajalec Atriva

Model KN-16

Okrogel konfin iz vroče cinkanega, prašno barvanega jekla. Konfin je namenjen omejevanju motornega prometa na javnih površinah, kot so parkirišča, parki, trgi, poslovni prostori, trgovski centri, hoteli in bolnišnice. Za intervencijske in podobne površine je mogoča izvedba konfina z zvrčanjem.

Tehnične lastnosti in montaža

Konfin se pritrjuje na različne načine: z vijachenjem v finalni tlak ali poglobljen temelj na prirobnico, z vbetoniranjem ali lepljenjem v beton.

Barva

Prašno barvano mat RAL 9006

Dimenzije

Višina 90 cm

Premer 7,5 cm



5.2

Konfin za staro mestno jedro

Območje urejanja:



Kot npr.

Proizvajalec / dobavitelj mmccité / Ziegler

Model Isac

Konfin je iz konično oblikovanega litega aluminija z reliefnim občinskim grbom. Namenjen je omejevanju motornega prometa na javnih površinah starega mestnega jedra. Za intervencijske in podobne površine je mogoča izvedba konfina z zvrčanjem.

Tehnične lastnosti in montaža

Konfin se pritrjuje na različne načine: z vijčenjem v finalni tlak ali poglobljen temelj na prirobnico, z vbetoniranjem ali lepljenjem v beton.

Barva

Prašno barvano mat RAL 9006

Dimenzije

Višina 85,5 cm

Premer 12 cm



5.3 Varnostna ograja

Območje urejanja:



Kot npr.

Proizvajalec / dobavitelj City Design / Ziegler

Model Onda

Ograja iz okroglega vroče cinkanega jeklenega cevas-tega profila z osrednjo vodoravno palico, ki je konkavno ali konveksno ukrivljena. Izmenična postavitev konveksnih in konkavnih pregrad ustvari občutek valovanja. Kjer je treba, se lahko pregrada uporabi tudi za omejevanje dostopa skirojev in motorjev.

Tehnične lastnosti in montaža

Pregrada se pritrjuje z izvrtinami za pritrnitev v tla (premer 1 cm) z mehanskimi vložki ali možnostjo podaljšanja za vbetoniranje.

Barva

Prašno barvano mat RAL 9006

Dimenzije

Dolžina 100 cm

Širina 6 cm

Višina 91,5 cm



5.4

Fleksibilni stebriček

Območje urejanja:



Kot npr.

Proizvajalec Protego
Model Soft Bollard

Fleksibilni stebriček iz plastike z odsevnimi trakovi minimalizira škodo na vozilu ob nehotenem naletu ali prevozu stebrička. Stebriček se pri stiku z vozilom upogne, nato pa se vrne v prvotni položaj. Uporablja se za ločevanje prometa, usmerjanje in označevanje nevarnih območij, kjer namestitve drugih, kovinskih konfinov ni mogoča ali smiselna. Uporaba stebričkov v živahnih barvah ni dovoljena.

Tehnične lastnosti in montaža

Stebriček se pritrjuje z vijačenjem v finalni tlak.

Barva

Črna z belimi odsevnimi trakovi

Dimenzije

Višina 76 cm



5.5

Oznaka za zamejevanje gostinskih vrtov

Območje urejanja:



Kot npr.

Proizvajalec Atriva

Model OO-DS106-T

Oznaka iz nerjavnega jekla diskretno označuje meje gostinskih vrtov na javnih površinah. Oznako je mogoče opremiti z vgraviranim logotipom mesta.

Tehnične lastnosti in montaža

Oznaka se pritruje v rastru tlaka, natančneje na predelu fug, pri čemer je treba zagotoviti, da med vrtanjem ne pride do poškodb tlakovanih elementov. Za nameščanje čepov se izvrti luknja, globoka 2,2 cm

Barva

Nerjavno jeklo 316

Dimenzije

Premer oznake 3,5 cm

Dolžina čepa 1,6 cm

Premer čepa 0,6 cm



6. Objekti in avtomati

6.1

Pitnik

Območje urejanja:



Kot npr.

Proizvajalec Atriva

Model PT-16

Mestni pitnik iz vroče cinkanega jekla s kromirano armaturo in vgrajeno posodo za pse.

Tehnične lastnosti in montaža

Pitnik se pritrjuje z vijačenjem v finalni tlak.

Barva

Prašno barvano mat RAL 9006

Dimenzije

Premer 28 cm

Višina 95 cm



6.2 Lesena stojnica

Območje urejanja:



Proizvajalec Žaže lesarstvo in drugi

Stojnica z leseno konstrukcijo iz smrekovega lesa, zložljiva in prenosljiva. Namenjena je uporabi na sejmi, tržnicah in drugih prireditvah. Po celotni dolžini stojnice poteka lesen pult, ki je s sprednje strani zaprt, na strani prodajalca pa omogoča prostor za shranjevanje. Stojnica je pokrita s platneno streho, napeto čez leseno ogrodje.

Tehnične lastnosti in montaža

Med seboj povezane lesene letve na vsaki strani tvorijo obliko črke X in nosijo platneno streho in pult. Vrtljivi spoj omogoča zlaganje stojnice. Dvokapna platnena streha je plastificirana. Spodnji deli nosilnega ogrodja so pred obrabo zaščiteni s kovinskim trakom.

Barva

Leseni elementi: brezbarvna lazura (trije nanosi)
Streha: kremno bela

Dimenzije

Višina	256 cm
Dolžina strehe	274 cm
Širina strehe	230 cm
Dolžina pulta	195 cm
Globina pulta	90 cm



6.3

Lesena sejemska hiška

Območje urejanja:



Kot npr.

Proizvajalec Legnonaturale

Model Papete

Prefabricirana zložljiva lesena hiška iz lesa jelke in dvema prodajnim odprtinama. Notranjost hiške ima skupno površino 5 m². Primerna je za prodajo, strežbo in informacijske točke.

Tehnične lastnosti in montaža

Kiosk omogoča enostavno montažo in demontažo. Modularni paneli omogočajo fleksibilno postavitev vrste hišk. Streho je mogoče dodatno zaščititi z bitumensko folijo.

Barva

RAL 9006

Dimenzije

Dolžina 250 cm

Širina 200 cm

Višina (min) 225 cm

Višina (max) 240 cm



7. Oprema za ravnanje z drevesi in zelenjem

7.1

Talna rešetka za drevesa

Območje urejanja:



Kot npr.

Proizvajalec Atriva

Model DR-08

Okrogla in kvadratna rešetka za drevesa iz vroče cinkanega jekla. Kvadratna rešetka je radialno enaka okrogli izvedbi. Mere in oblika rešetke se lahko prilagodijo potrebam prostora. Osrednji izrez se širi skupaj z rastjo drevesa.

Tehnične lastnosti in montaža

Višina rešetke 3–6 cm. Standardna rešetka ima vključen okvir. Pri razširjeni različici ali kadar je rešetka povozna, se naredi podkonstrukcija.

Barva

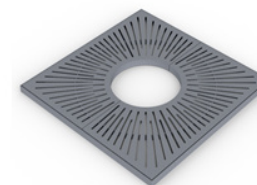
Vroče cinkano jeklo brez dodatnega barvanja

Dimenzije

Zunanji premer / stranica 150 cm

Zunanji premer - razširjena 240 cm

Notranji premer 60 cm



7.2

Okroglo korito s klopjo

Območje urejanja:



Kot npr.

Proizvajalec / dobavitelj Bellitalia / Ziegler

Model Lido

Okroglo korito iz teraca z odprtino za drevesa oz. grmovnice in sedalno površino na obodu. Korito obstaja v dveh različnih velikostih, z naslonom za hrbet ali brez njega.

Tehnične lastnosti in montaža

Peskana obdelava površine. Na neravnem terenu je mogoče klop dopolniti s podstavkom, ki zagotavlja popolno ravnost.

Barva

Bel granit – bel cement s svetlim granitnim agregatom

Dimenzije

Višina 80 cm

Malo korito

Zunanji premer 200 cm

Notranji premer 74,4 cm

Veliko korito

Zunanji premer 450 cm

Notranji premer 142 cm



7.3 Korito za rastline

Območje urejanja:



Kot npr.

Proizvajalec / dobavitelj Pottery Pots / Spaans

Model Jumbo Orb, kolekcija Urban

Okroglo korito za rastline iz kompozitnega materiala Ficonstone s trpežno konstrukcijo ter odpornostjo proti UV-sevanju in mrazu. Kljub videzu, ki spominja na tradicionalen kamen ali beton, je precej lažji od pravega kamna, kar olajša premikanje in manipulacijo.

Tehnične lastnosti in montaža

Korito ni vodoodporno, zato mu je treba dodati notranji vložek ali folijo.

Barva

Bež

Dimenzije

Višina	90,5 cm
Premer	110,5 cm
Premer dna	51,5 cm



7.4 Opora za deblo

Območje urejanja:



Proizvajalec Različni proizvajalci

Opora za novo zasajena drevesa je sestavljena iz treh impregniranih lesenih okroglic. Za zaščito dreves ob zasaditvi se uporablja izključno ta vrsta začasne zaščite, ne pa drugi (npr. kovinski) sistemi.

Tehnične lastnosti in montaža

Ob zasaditvi je treba spodnji del debla zaščititi s plastično cevjo, ki prepreči poškodbe ob košenju z nitko.

Barva

Impregniran smrekov les

Dimenzije

Višina	300 cm
Premer	10 cm



8. Oprema za obveščanje in oglaševanje

8.1 Sodobna samostoječa informacijska tabla

Območje urejanja:



Kot npr.

Proizvajalec / dobavitelj mmcité /Ziegler

Model C-Light IF

Informacijska tabla z okvirjem in nogami iz vroče cinkanega, prašno barvanega jekla in kaljenega stekla z vratci, ki se odpirajo na ključ. Tabla v dveh različnih dimenzijah je odporna proti vandalizmu in neugodnim vremenskim razmeram. Tabla je primerna za predprostore raznih javnih ustanov (šole, muzeji, krajevne skupnosti ...).

Tehnične lastnosti in montaža

Tabla se pritruje s sidranjem v temelje 20 cm pod finalnim tlakom. Nameščanje vsebine je mogoče z magnetom ali bucikami. V prostorih, ki so frekventni tudi ponoči, je mogoča namestitev table z osvetlitvijo.

Barva

Prašno barvano mat RAL 9006

Dimenzije

Mala tabla (90x70 cm info prostor)

Dolžina 110 cm

Višina 209,5 cm

Velika tabla (170x120 cm info prostor)

Dolžina 186 cm

Višina 222,5 cm



8.2

Sodobna stenska informacijska tabla

Območje urejanja:



Kot npr.

Proizvajalec / dobavitelj mmcité / Ziegler

Model C-Light IF

Informacijska tabla z okvirjem iz vroče cinkanega, prašno barvanega jekla in kaljenega stekla z vratci, ki se odpirajo na ključ. Tabla v dveh dimenzijah je odporna proti vandalizmu in neugodnim vremenskim razmeram. Primerna je za nameščanje na fasade raznih javnih ustanov (šole, muzeji, krajevne skupnosti ...).

Tehnične lastnosti in montaža

Tabla se pritrjuje z vijačenjem na fasado. Nameščanje vsebine je mogoče z magnetom ali bucikami. V prostorih, ki so frekventni tudi ponoči, je mogoča namestitvev table z notranjo osvetlitvijo. Dodatno je mogoča namestitvev strehice po celotni dolžini table.

Barva

Prašno barvano mat RAL 9006

Dimenzije

Mala tabla (90x70 cm info prostor)

Dolžina 91 cm

Višina 71 cm

Velika tabla (170x120 cm info prostor)

Dolžina 186 cm

Višina 128 cm



8.3

Lesena informacijska tabla

Območje urejanja:



Proizvajalec Različni proizvajalci

Informacijska tabla iz lesenih stebrov na nosilcih iz vroče cinkanega jekla. Tabla v dveh dimenzijah je primerna predvsem za nameščanje v naravnem okolju, ne pa za nameščanje v naseljih.

Tehnične lastnosti in montaža

Tabla se z vroče cinkanim talnim nosilcem pritrjuje na temelje 20 cm pod površjem oz. finalnim tlakom. Tabla je lahko tudi sidrana, brez temeljenja. Dimenzije konstrukcije: 15 × 15 cm, povezovalna prečka 15 cm, zgoraj rezana pod kotom 30 stopinj.

Barva

Impregniran smrekov les

Dimenzije

Ozka tabla (120x170 cm info prostor)

Dolžina 150 cm

Višina 225 cm

Široka tabla (170x120 cm info prostor)

Dolžina 200 cm

Višina 225 cm



8.4 Dvostrani in tristrani plakatni pano

Območje urejanja:



Kot npr.
Proizvajalec TAM-TAM

Plakatni pano je sestavljen iz dveh ali treh plošč iz gladko brušene nerjavne pločevine, na katere se lepijo oglasni plakati dimenzij 140 cm × 200 cm. Izvedbe oglasnega panoja, ki vključujejo klopi, stojala za kolesa ali kakršnekoli druge predelave, niso dovoljene.

Tehnične lastnosti in montaža

Pano se pritrjuje na navpične nosilce, ki so s podložno kovinsko ploščico pritrjeni v tlak. Začasna montaža tristranega panoja je mogoča tudi s prefabriciranimi betonskimi elementi, ki obtežijo ogrodje stebra: ta način montaže naj se uporablja samo v izrednih primerih, ko montaža v tla ni mogoča.

Barva

Nerjaveča pločevina brez dodatnega barvanja

Dimenzije

Širina stranice 137 cm
Višina 260 cm



8.5 Stenski oglasni pano

Območje urejanja:



Kot npr.

Proizvajalec TAM-TAM

Stenski oglasni pano sestavlja ukrivljena plošča iz gladko brušene nerjavne pločevine, na katero se lepijo oglasni plakati dimenzij 140 cm x 200 cm. Glede na razpoložljivo površino je mogoča namestitve več panojev v nizu. Stenski panoji so primerni za večje neizrabljene stenske površine, kot so podvozi in slepe fasade.

Tehnične lastnosti in montaža

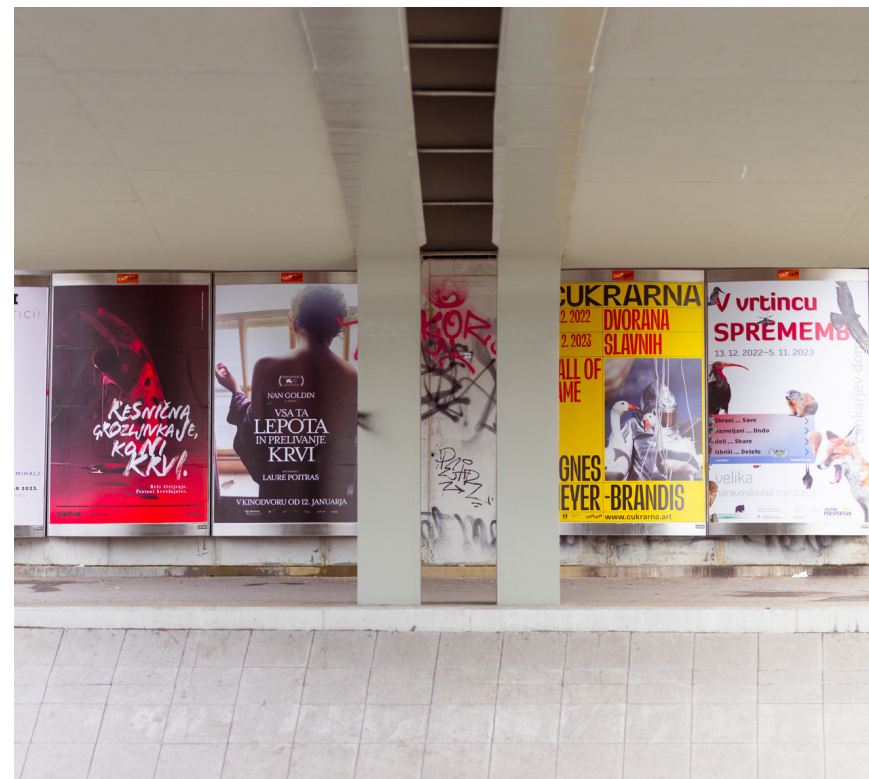
Podkonstrukcija oglasnega panoja je privijačena v steno.

Barva

Nerjavna pločevina brez dodatnega barvanja

Dimenzije

Širina 137,5 cm
Višina 220 cm



Urbana oprema mestnih ponudnikov

Urbano opremo mestnih ponudnikov usmerja MOK. Naročajo, nameščajo in vzdržujejo jo zasebni akterji. Urbana oprema mestnih ponudnikov se regulira na območju starega mestnega jedra Kopra in na vplivnem območju starega mestnega jedra, kot ga določa Zavod za varstvo kulturne dediščine RS.

1. Oprema gostinskih vrtov

Oprema gostinskih vrtov v starem mestnem jedru mora biti izdelana iz kakovostnih materialov in dobro oblikovana. Celotna oprema vrtov mora v prostoru delovati lahko in transparentno. Nujno je, da je vsa oprema gostinskih vrtov enostavno prestavljiva. Izbor opreme v skladu s smernicami Kataloga urbane opreme Mestne občine Koper in usmeritvami Odloka o posebni rabi javnih površin opravi poslovni subjekt, ob pogodbi o najemu javne površine pa mora predložiti načrt ureditve gostinskega vrta in tip opreme, ki bo uporabljena. Predloge potrjuje Urad za gospodarske javne službe, okolje in promet Mestne občine Koper. Noben element opreme v historičnem mestnem jedru ne sme imeti reklamnih napisov. Zamejevanje gostinskih vrtov ni zaželeno. Ko je to nujno, je zamejevanje mogoče samo z okroglimi koriti, opisanimi v 8. poglavju tega dela kataloga.



1.1 Stoli in mize

Mize morajo biti kvadratne ali okrogle oblike. Klopi in dolge pravokotne mize niso dovoljene, prav tako ne fotelji ali druga širša sedišča. Stoli in mize morajo biti lahkotni in enostavno prestavljivi. Oblikovno so dovoljeni stoli in mize v različnih izvedbah mediteranskega sloga, nikakor pa niso dovoljene izvedbe v alpskem slogu ali težka monolitna oprema. Reklamni napisi in drugi logotipi na stolih in mizah niso dovoljeni.

Dovoljeni materiali

Stoli in mize morajo biti izdelani iz lesa, kovine ali iz kombinacije obeh materialov. Ob predhodni potrditvi oblikovne primernosti s strani MOK so dovoljeni tudi stoli in mize iz umetne mase. Za stole je dovoljena tudi kombinacija lesa in tekstila.

Barva

Dovoljeni so različni barvni odtenki, žive in kričeče barve niso dovoljene.

Montaža

Pritrjevanje miz in stolov v tlak ni dovoljeno.



1.2

Senčniki

Senčniki morajo imeti kvadraten tloris. Površina platna mora biti enotna: »rebraste« platnene strehe niso dovoljene, prav tako ne resice ali drugi dodatki. Senčniki ne smejo biti medsebojno povezani. Dimenzije senčnikov ne smejo bistveno presegati gostinskega vrta, ki ga senčnik pokriva. Drugi tipi senčil (npr. pergole, senčna jadra ipd.) niso dovoljeni.

Dovoljeni materiali

Stojala morajo biti izdelana iz lesa ali kovine, strehe iz platna.

Barva

Streha v barvi naravnega platna, ki je skladna z značajem historičnega mestnega jedra. Na senčnikih niso dovoljeni reklamni napisi ali kakršnokoli drugo grafično označevanje.

Montaža

Senčniki morajo biti prostostoječi, neposredno pritrdjevanje senčnikov v tlak javne površine ni dopustno. Postavljeni morajo biti tako, da omogočajo nemoteno uporabo in prehodnost javnih površin.



2. Tende

Oblika tend je lahko poljubna, vendar mora biti usklajena s splošnim videzom objekta. Pri izbiri oblike in izvedbe je treba upoštevati tako funkcionalne kot estetske vidike, da se doseže skladen, urejen videz. Napisi so dovoljeni samo na vertikalnem zavihku. Prekrivanje celotne površine tende z napisi, logotipi ali drugimi grafičnimi elementi ni dovoljeno. Izvedba napisov mora biti umirjena in nevpadljiva.

Dovoljeni materiali

Kovina, platno

Barva

Barva platna oz. svetli naravni toni (svetlo bež, kremno bela). Na vertikalnem zavihku je dovoljen napis v črni barvi.



3. Grafična oprema na fasadah

Vsaka dejavnost v pritličju objekta sme ob vходу namestiti grafično opremo, ki obsega tablo z imenom dejavnosti, izvesek in eno A-tablo ali kredno tablo. Preostale grafične opreme ni dovoljeno nameščati.

Če je dejavnost v prostoru s kasetno izložbo, mora biti tabla z imenom dejavnosti vstavljena v pas najvišje kasete. Če lokal nima kasetne izložbe, je dovoljena namestitev horizontalne table v pas med okni pritličja in delilnim vencem oz. med dvema delilnima vencema. Pri tem delilni venci ne smejo biti prekriti. Ime dejavnosti je lahko oblikovano tudi iz posameznih kovinskih črk ali znakov, pritrjenih na točkovne nosilce.

Vsa grafična oprema mora biti kakovostno oblikovana, pri čemer ozadje ne sme biti v živih ali izrazito izstopajočih barvah. Besedila in oznake so lahko poljubni, vendar so živahne barve dovoljene le kot poudarek na manjšem delu površine. Uporaba fotografij ali realističnih risb na grafični opremi ni dovoljena, prav tako niso dovoljeni zasloni in drugi interaktivni elementi. Vsa grafična oprema mora imeti mat videz. Dovoljena je diskretna osvetlitev table ali posameznih znakov. Celotna tabla ne sme biti svetilna, prav tako ni dovoljena reflektorska osvetlitev.

Grafična oprema v izložbah, na oknih in vratih

Grafična oprema na oknih in vratih, vključno z nalepkami in oznakami, ne sme prekrivati več kot ene tretjine posamezne površine. Uporaba polnprekrivnih nalepk velikega formata ni dovoljena.

4. Izveski

Največja dovoljena dimenzija izveska je 50 × 50 cm na Čevljarski ulici in 80 × 80 cm v preostalem delu starega mestnega jedra. Izveski morajo biti minimalistično oblikovani.

Dovoljeni materiali

Kovinski nosilci, kovinska ali plastična tabla.

Barva

Za izveske glede barve, tipografije ipd. veljajo enaka pravila kot za preostalo grafično opremo na fasadah.

Montaža

Izveski se lahko montirajo na minimalistično oblikovane in barvno neizstopajoče kovinske konzole, fiksirane v fasado objekta. Konzola je lahko ena, na vrhu, ali dve krajši, za stransko pritrditev. Pritrditev se prilagaja višini med okni in vencem. Izvesek se na nosilec pritrdi ali obesi – če se obesi, obešala ne smejo biti daljša od 10 cm.

Na Čevljarski ulici so zaradi zagotavljanja požarne varnosti dovoljeni le premični izveski (npr. obešeni na verigi), nameščeni na minimalni višini 3,5 m.



5. Kredna tabla

Gostinski obrati se lahko namesto za postavitev ene A-table odločijo za namestitev ene kredne table na fasado. Tabla mora biti črna, brez grafičnih obdelav, vzorcev ali logotipov, njena dimenzija pa največ 50 cm x 70 cm.



6. A-table

Kjer prostor to omogoča, imajo ponudniki dejavnosti možnost postavitve ene A-table velikosti 70 cm × 100 cm. Lahko gre za kredno tablo črne barve ali A-tablo, oblikovno usklajene s smernicami, ki veljajo za grafično opremo na fasadah. Vsebina table ne sme biti likovno izstopajoča. A-table je treba izven obratovalnega časa pospraviti v notranjost lokala. Na Čevljarski ulici A-table niso dovoljene.



7. Drugi prodajno-razstavni elementi

Na javnih površinah so dovoljeni samo premični prodajno-razstavni elementi. Postavitev elementov je dovoljena neposredno ob prostoru ponudnika, in sicer izključno v obratovalnem času: izven odpiralnega časa morajo biti vsi elementi umaknjeni z javne površine v notranje prostore ponudnika.

Elementi morajo biti umirjeno oblikovani in ne smejo imeti grafičnih dodelav, vzorcev ali logotipov. Postavitev ne sme ovirati redne nemotene uporabe javnih površin. Uporaba plastičnih lutk ni dovoljena. Za stojala in druge kovinske elemente ni dovoljena uporaba kovine v visokem sijaju. Priporočeni sta barvi mat belega aluminija (RAL 9006) in mat črna (RAL 9005).

8. Korita in lonci za rastline

Postavitev zelenja je mogoča samo v okroglih loncih in koritih. Dovoljena ni nobena druga oblika korit, vključno s kvadratnimi in pravokotnimi koriti. Postavitev v strnjeno linijo in ograjevanje javnih površin nista dovoljena. Korita in lonci so lahko izdelani iz kamna, kovine, gline ali keramike. Les, plastika in drugi materiali niso dovoljeni. Dovoljena so korita v svetlih naravnih barvah (rjava, umazano bela, terakota, svetlo siva). Uporaba živahnih barv, napisov in logotipov na koritih ni dovoljena.

