

PRILOGA 4

PRIKAZ STANJA PROSTORA

Osnovni podatki za območje prostorskega akta:

Velikost območja: območje obravnave je veliko ca 38.145 m².

Enota urejanja prostora:

Leži v območju enote urejanja prostora (v nadaljevanju: EUP) z oznako KC-62.

Bilanca površin namenske rabe:

Na območju OPPN je opredeljena namenska raba prostora območje centralnih dejavnosti (z oznako C).

Bilanca površin dejanske rabe:

Območje OPPN je po dejanski rabi območje njiv in vrtov, vinogradi, trajni travniki, zemljišča v zaraščanju, drevesa in grmičevje ter pozidana in sorodna zemljišča, kjer stojijo stari in dotrajani pomožni kmetijski objekti za potrebe kmetijske obdelave. Na območju ni zgrajene komunalne opreme, vsi vodi gospodarske javne infrastrukture potekajo ob robu območja.

Varstvenimi režimi:

- Državni prostorski načrt:
 - Območje se nahaja izven območja Državnih prostorskih načrtov.
- Ogrožena območja:
 - Severno zahodni rob območja OPPN sega v priobalni pas vodotoka Olmo,
 - Vzhodni rob območja OPPN sega v poplavno ogroženo območje preostale poplavne nevarnosti,
 - Območje OPPN se nahaja na erozijsko ogroženem območju z majhno verjetnostjo pojavljanja zemeljskih plazov.
- Območja ohranjanja narave:
 - območje OPPN se nahaja izven posebnih varstvenih območij in območij ohranjanja narave.
- Kulturna dediščina:
 - območje OPPN se nahaja izven območij kulturne dediščine.
- Vodovarstveno območje:
 - območje obravnave se nahaja izven vodovarstvenih območij.
- Varovalni pasovi gospodarske javne infrastrukture:
 - južni del območja se nahaja v varovalnem pasu lokalne ceste LC 179 091: varovalni pas 10 m merjeno od zunanega roba cestnega sveta
 - zahodni del območja se nahaja v varovalnem pasu lokalne ceste LC 179 092: varovalni pas 10 m merjeno od zunanega roba cestnega sveta

Prikaza območja OPPN



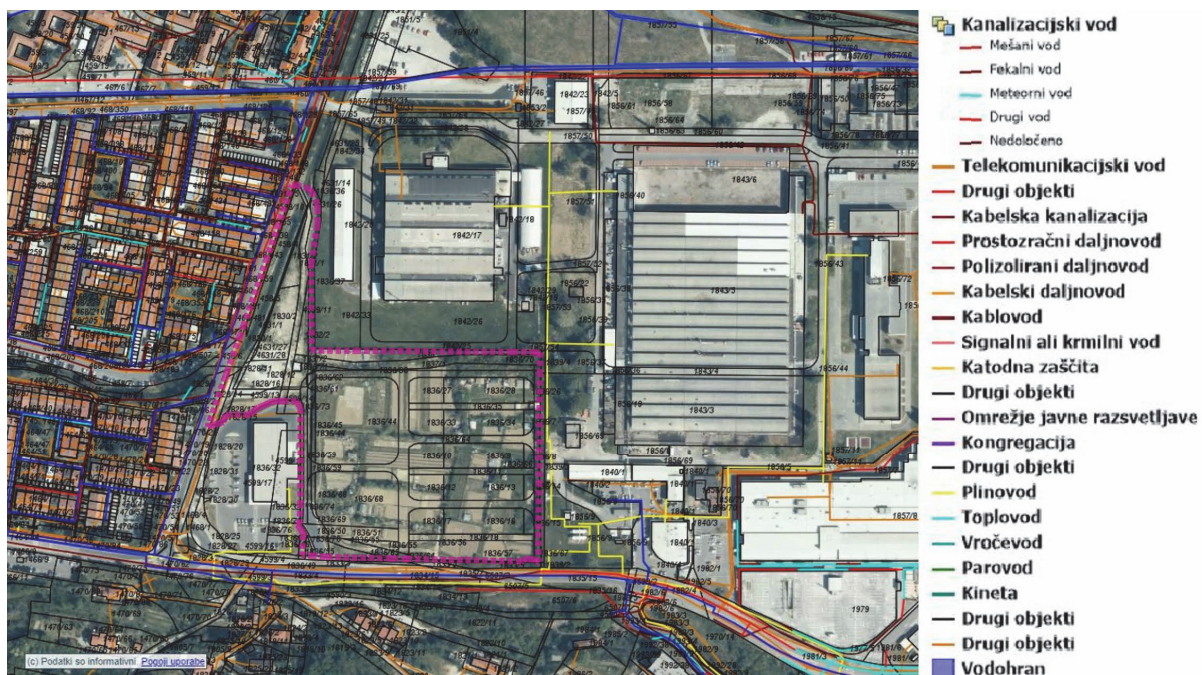
Prikaz območja OPPN v aerofoto posnetku ožjega območja

Prikaza območja varovanj



Prikaz poplavnih razredov v območju OPPN

Območje OPPN s prikazom GJI



Prikaz okoljske, energetske in elektronske komunikacijske infrastrukture